

No.	Lỗi phổ biến	Hướng xử lý
1	Đèn chỉ báo (LED) tắt LED báo đỏ	Kiểm tra thiết bị đã được kết nối với nguồn PoE Adaptor đúng hướng dẫn chưa. Kiểm tra cáp thiết bị đã được kết nối với modem nhà mạng chưa hoặc modem có Internet không.
2	Thiết bị treo không phản ứng, không vào được phần cấu hình admin	Kiểm tra xem việc lắp đặt thiết bị và cáp đã đúng hướng dẫn chưa. Rút cáp nguồn PoE ra khỏi thiết bị rồi ghim vào lại, chờ thiết bị khởi động và vận hành lại trong vòng 1-3 phút.
3	Không thể kết nối vào phần quản trị thiết bị	1. Kiểm tra IP của máy tính và thiết bị có cùng lớp mạng. Sau đó ping IP thiết bị 192.168.188.253 có reply không. 2. Đăng nhập lại thiết bị sau khi reset nóng. 3. Chú ý không để bất kỳ thiết bị nào lấy IP 192.168.188.253 trong cùng lớp mạng. 4. Kiểm tra cáp mạng (Ethernet) xem có tín hiệu cáp cho thiết bị (có thể cáp đứt, đầu nối bị hở hoặc suy giảm tín hiệu do khoảng cách).
4	Quên SSID hoặc mật khẩu	1. Đăng nhập vào thiết bị bằng cáp mạng (LAN), đổi mật khẩu trong phần wireless setting hoặc Wifi.
5	Không thể truy cập vào địa chỉ IP thiết bị	1. Kiểm tra DHCP thiết bị và enabled khi thiết bị ở chế độ Gateway mode. 2. Kiểm tra kết nối internet giữa thiết bị và router/switch khi thiết bị ở chế độ AP và Repeater mode.
6	Không thể vào internet dù đã thiết lập cấu hình thiết bị xong	1. Nếu đang truy cập trực tiếp vào thiết bị. Đăng nhập vào trang quản trị xem đã thiết lập thiết bị nhận IP động chưa (Internet settings>-WAN Setting->Dynamic IP. 2. Nếu đang truy cập modem nhà mạng. Đăng nhập phần quản trị của modem nhà mạng xem phần PPPOE đã nhập đúng user name và password chưa. 3. Thiết lập IP card mạng PC chế độ nhận IP tự động (obtain IP address automatically)
7	Thay đổi địa chỉ IP mạng LAN	Vào Advanced settings>Network-LAN settings>IP address setting>Apply Hoặc Network>LAN Settings
8	Reset thiết bị khi quên mật khẩu đăng nhập hoặc thiết bị treo không vào được phần cấu hình admin	Sau khi thử hết các cách nêu trên vẫn không có kết quả. Nhấn và giữ nút "Reset" trong 15 giây chờ cho đèn nguồn chớp tắt. Thiết bị đã được trả về chế độ xuất xưởng



HƯỚNG DẪN SỬ DỤNG NHANH

600 Mbps CEILING ACCESS POINT

Comply with IEEE 802.11b/g/n/ac standard

Model: GC600ac



QUALCOMM[®]

Professional Qualcomm Chipset

Comply with IEEE 802.11b/g/n/ac standard

Hỗ trợ kỹ thuật: 028 668 14 779 - 0901 333 987 – 0901 333 237

THIEN AN TRADE-SERVICE-MANUFACTURE-IMPORT EXPORT COMPANY LIMITED

Tải tài liệu hướng dẫn chi tiết tại: Website: www.thienan.co

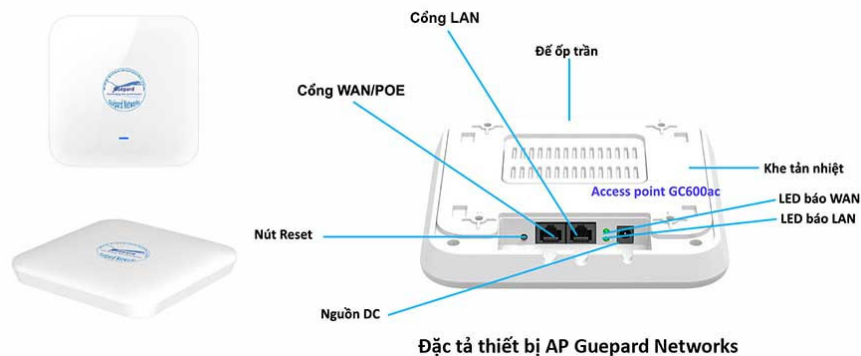
Email: contact@thienan.co / thienanco07@gmail.com

Tải tài liệu hướng dẫn chi tiết tại:

https://thienan.co/san_pham_guepard_networks.html

Hỗ trợ kỹ thuật: 028 668 14 779 - 0901 333 987 – 0901 333 237

1) Mô tả thiết bị



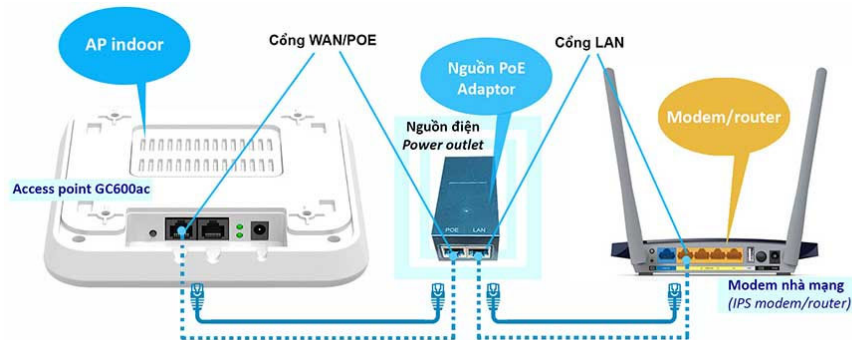
WAN: Cổng WAN kết nối POE adaptor (đính kèm bộ sản phẩm).

LAN: Cổng LAN mở rộng cho người dùng thông qua cáp Ethernet.

Reset: Nút reset nóng, nhấn và giữ nút này 15 giây để trả về cấu hình xuất xưởng.

Đèn LED (mặt trước thiết bị): Xanh lá cây: Chỉ báo ban đầu; Xanh dương (chớp tắt): Chỉ báo có tín hiệu kết nối; Đỏ: Chỉ báo chưa có kết nối WAN.

2) Lắp đặt thiết bị

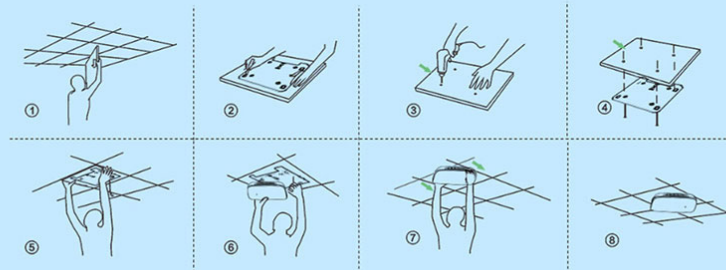


Hướng dẫn cấp nguồn và kết nối thiết bị AP Guepard Networks với modem/router nhà mạng

Lắp đặt AP Guepard Networks Multiple Installation Methods

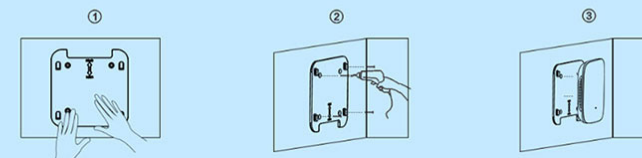
Ốp trần

Ceiling Mounted



Treo tường

Wall Mounted



3) Đăng nhập thiết bị

- SSID mặc định của thiết bị "Wireless 2.4G" mật khẩu: 66666666 (tám số sáu).

- SSID mặc định của thiết bị "Wireless 5.8G" mật khẩu: 66666666 (tám số sáu).

- IP mặc định của thiết bị: 192.168.188.253 (cho nên cần thay đổi IP máy tính theo cùng lớp mạng thiết bị để vào cấu hình (VD: đặt IP máy tính là: 192.168.188.100) nếu thiết bị đang ở chế độ AP mode).

- Mật khẩu mặc định của thiết bị: admin

Hỗ trợ kỹ thuật: 028 668 14 779 - 0901 333 987 – 0901 333 237

Website: www.thienan.co

Email: contact@thienan.co / thienanco07@gmail.com