

# CỔNG TRUY CẬP LỖI - BỘ ĐỊNH TUYẾN LỖI

Cách đơn giản nhất xây dựng hạ tầng mạng, quản lý người dùng và các điểm truy cập!

Hình ảnh minh họa, sản phẩm thực tế có thể khác đôi chút tùy theo quốc gia.



## Guépard GAC9500 *New* NEW ADVANCED TECHNOLOGY

**Security Gateway \* Smart QoS \* Wi-Fi Controller**

**512 người dùng / 200,000 kết nối**

### Đa mục đích sử dụng



RIÊNG TƯ

CÔNG CỘNG

PHỔ BIẾN

CÔNG NGHIỆP

VĂN PHÒNG

**GAC9500** là thiết bị thiết lập hạ tầng mạng chuyên nghiệp với đầy đủ tính năng của một Bộ cổng truy cập chính - Bộ định tuyến - Bộ cân bằng tải - Tường lửa - Bộ điều khiển và Cổng xác thực người dùng. Thiết bị có khả năng quản lý, điều khiển và giám sát toàn bộ hoạt động mạng của **512 người dùng** và **512 thiết bị điểm truy cập (access point)** đồng thời. Thiết bị thiết lập hạ tầng mạng **GAC9500** là lựa chọn tốt nhất cho doanh nghiệp khi thiết lập và quản trị hạ tầng mạng đồng thời đảm bảo hạ tầng mạng vận hành mạnh mẽ, ổn định, bảo mật và tiết kiệm.

## Cổng truy cập - Định tuyến - Cân bằng tải - Tường lửa - Bộ điều khiển



GAC9500 được thiết kế với lớp vỏ kim loại và kết nối đất (chống sét lan truyền) có sẵn giúp bảo vệ thiết bị luôn an toàn và vận hành ổn định.



**Tuân thủ tiêu chuẩn IEEE (USA & Technology of World Community)**

### A. Bộ định tuyến băng rộng với cổng WAN Gigabit và hỗ trợ chức năng Đường truyền dự phòng

- Cấu hình xuất xưởng: 02 cổng WAN Gigabit, 04 cổng LAN Gigabit (trong đó có 03 cổng tự động tương thích LAN hoặc WAN) tốc độ cao. Tuy nhiên, nhà quản trị có thể tự cấu hình số cổng WAN, LAN theo nhu cầu sử dụng thực tế của doanh nghiệp.
- Đường truyền dự phòng: thiết bị tự động điều chuyển luồng truy cập của người dùng từ cổng WAN này sang WAN khác khi một cổng WAN bị gián đoạn (mất kết nối do nhà mạng đứt cáp, tín hiệu chậm chờn hoạt mất kết nối). Đảm bảo người dùng trong hệ thống luôn được kết nối ổn định và không bị gián đoạn Internet làm ảnh hưởng công việc.
- Bao phủ Đa băng rộng: có khả năng kết nối đồng loạt nhiều nhà mạng (ISP), tự động sử dụng hợp lý băng thông, giảm chi phí vận hành; Hỗ trợ cân bằng tải thông minh; tối ưu băng thông cho người dùng. Lưu lượng truy cập mạng, cân bằng hiệu quả tín hiệu thu phát của các điểm truy cập (Access point), chia sẻ đều băng thông cho người dùng mà không bị dồn ứ, hạn chế tối đa mất kết nối, làm tăng trải nghiệm người dùng Internet với hệ thống mạng ổn định.

### B. Kiểm soát luồng mạng nhiều trong một

- Tích hợp bộ định tuyến, điều khiển luồng, cân bằng tải, tường lửa, kiểm soát hành vi, chức năng mạng riêng ảo (VPN: L2TP, PPTP...), một thiết bị đa tính năng có thể tùy biến tạo nên nhiều giải pháp mạng khác nhau giúp doanh nghiệp tiết kiệm nhiều chi phí đầu tư; thiết bị có khả năng tự động cấu hình hoặc cấu hình thủ công, triển khai đơn giản, thiết lập dễ dàng, bảo trì hiệu quả.

### C. Chức năng điều khiển luồng mạng giúp giám sát sâu gói dữ liệu (DPI) thông minh chính xác, AI tự động học và tối ưu hạ tầng mạng

- Đơn giản và dễ dàng với chức năng điều khiển luồng thông minh với chỉ vài thao tác.
- Công nghệ nhận diện dựa trên qui mô và đặc điểm lưu lượng mạng, tính toán cân bằng và kiểm soát độ trễ lưu lượng.
- Hỗ trợ điều hướng luồng theo Mode: Source IP shunt, session shunt, Source + Destination address shunt toàn bộ thông lượng mà không lo rút gói. Qui tắc điều luồng mạnh mẽ dựa trên sự kết hợp địa chỉ IP, thời gian, cổng mạng, băng định tuyến, ứng dụng, thiết lập ưu tiên (1 đến 10) và đáp ứng các yêu cầu điều luồng khác nhau.

### D. Kiểm soát băng thông

- Dựa theo qui tắc địa chỉ IP, người dùng, cấp bậc, phòng ban và điều kiện thời gian. Thiết bị có thể giới hạn chính xác lưu lượng tối đa, số lượng kết nối TCP và UDP tối đa của người dùng trên mỗi luồng. Trong trường hợp băng thông rộng bị hạn chế, thiết bị có thể tự động áp dụng mức độ ưu

tiên cho ứng dụng hoặc trang web trực tuyến cần được ưu tiên mà không ảnh hưởng đến hoạt động trực tuyến của doanh nghiệp.

## **E. Mô-đun tường lửa linh hoạt, kiểm soát an ninh việc truy cập từ mạng nội bộ bên trong và bên ngoài**

- Tường lửa thiết bị kiểm soát 7 lớp OSI, có thể cấu hình hoặc tổ chức tùy ý theo địa chỉ, người dùng, cấp bậc, phòng ban, thời gian vận hành, giao thức (TCP/UDP/GRE/ICMP), địa chỉ đi và cổng đi.
- Chính sách thực hiện trên các ứng dụng, cổng mạng và đường mạng ra vào hệ thống.
- Tích hợp chức năng quản lý cổng mạng (port mapping), biên dịch địa chỉ nguồn (source address translation), bảo vệ mở rộng trên từng cổng mạng khỏi tấn công từ chối dịch vụ thông thường và từ chối dịch vụ phân tán (DoS/DDoS attack).
- Chức năng liên kết IP-MAC để ngăn chặn các cuộc tấn công ARP (giao thức phân giải địa chỉ).
- Tính năng ngăn cấm ping thiết bị từ bên ngoài, đóng mở dịch vụ telnet, thiết lập cổng dịch vụ/cổng vật lý/DNS/từ chối đăng nhập từ xa.

## **F. Tự động dò tìm và quản trị hợp nhất các thiết bị điểm truy cập (Access point), khả năng quản lý 512 điểm truy cập (Access point) và 512 người dùng mạng đồng thời**

- Tự động dò tìm tất các thiết bị điểm truy cập (Access point) đang hoạt động, hợp nhất quản trị và cấu hình thiết bị điểm truy cập (Access point) hoàn toàn tự động.
- Hỗ trợ chuyển vùng liền mạch chính xác (roaming) và phân tích kênh phát thông minh, chức năng cân chỉnh thủ công và tự động sóng phát (RF) thiết bị điểm truy cập (Access point) hạn chế tối đa can nhiễu sóng lẫn nhau giữa các thiết bị điểm truy cập (Access point), nâng cao chất lượng đường truyền và khả năng phủ WiFi mạnh mẽ.
- Hỗ trợ cân bằng tải bằng thông cho người dùng mạng có dây (Ethernet) và không dây (WiFi). Chia sẻ tải tự động cho các thiết bị điểm truy cập (Access point) giúp giảm gánh nặng truy cập từ người dùng, làm tăng tuổi thọ và đảm bảo các thiết bị điểm truy cập (Access point) luôn vận hành mạnh mẽ, ổn định 24/7/365.

## **G. Tích hợp nhiều chuẩn xác thực người dùng**

- Hỗ trợ mạng riêng ảo (VPN) được mã hóa các đường kết nối đảm bảo bảo mật khi truy cập hệ thống mạng doanh nghiệp từ xa (Extranet, Internet) phục vụ nhu cầu làm việc qua mạng của nhân viên hiệu quả.
- Tích hợp chức năng WiFi marketing với cổng/web xác thực đáp ứng nhiều nhu cầu sử dụng khác nhau của doanh nghiệp và người dùng.
- Tích hợp chức năng quản trị tập trung và bảo trì các vùng mạng từ xa.
- Tích hợp chức năng quản lý thuê bao đường truyền (DSL) với tính năng xác thực PPPoE kết nối từ thiết bị đầu cuối của người dùng (WiFi router, modem). Với qui tắc quản lý thuê bao theo: thời hạn sử dụng mạng, băng thông cho phép, số lượng người dùng.

## **H. Quản lý hành vi**

- Hỗ trợ quản trị hành vi: chặn phần mềm, luồng, băng thông mạng, truyền tập tin, truy cập website không được cho phép.

## **I. Quản lý dịch vụ thông minh (smart QoS)**

- Thông qua cơ chế giới hạn tốc độ lưu lượng mạng dựa trên IP và cơ chế hạn chế NAT, thiết bị có thể kiểm soát sự chiếm dụng quá mức thông lượng bằng phần mềm chia sẻ ngang hàng (P2P) ví dụ như BT (BitTorrent) một cách hiệu quả.

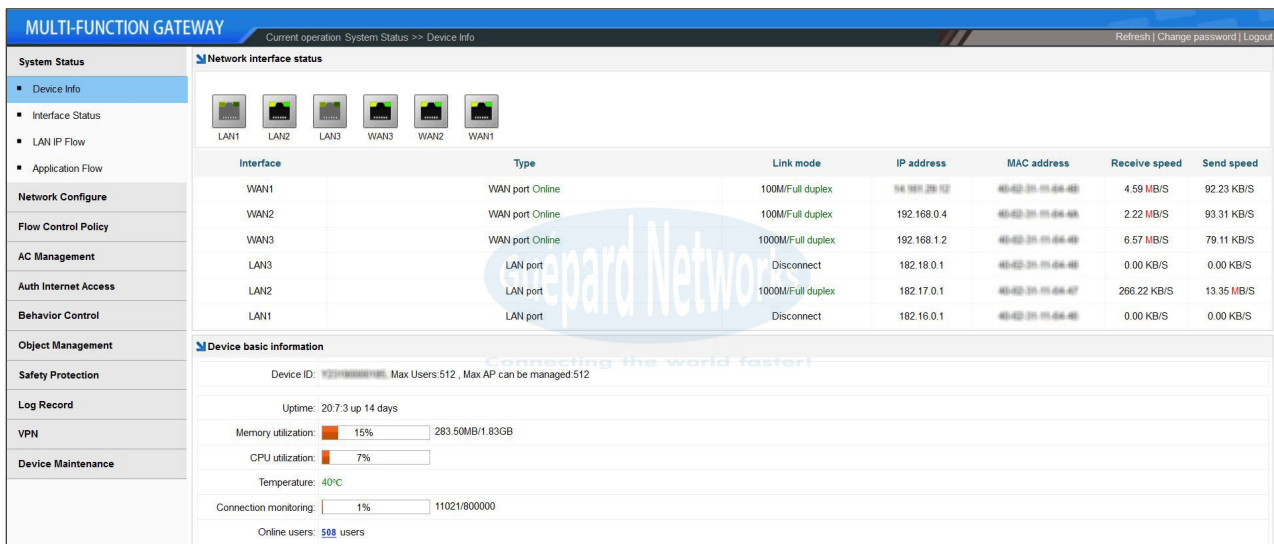
- Hỗ trợ cấu hình chính sách quản lý dịch vụ (QoS) cho phân đoạn IP/dải IP (IP segment/ IP range) theo cách chia đều tải hoặc gộp tải trong một khoảng thời gian ấn định cụ thể đáp ứng linh hoạt nhu cầu truy cập mạng của người dùng/nhân viên trong doanh nghiệp.

## J. Đa LAN (Mạng cục bộ ảo - VLAN)

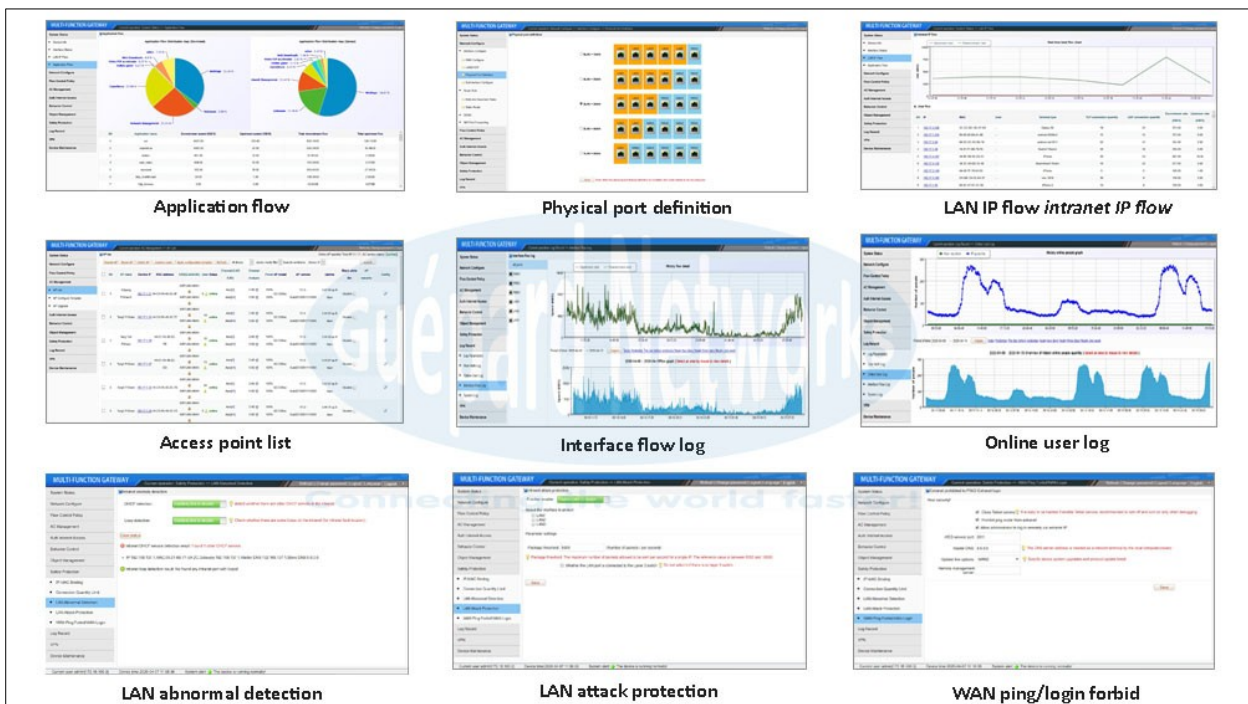
- Hỗ trợ chức năng đa LAN (multi-LAN) giúp doanh nghiệp dễ dàng tách mạng LAN thành nhiều mạng LAN ảo. Chức năng này làm giảm tác động của truyền thông nội bộ (broadcast domain) làm nghẽn băng thông và virus mạng ARP đảm bảo an toàn mạng và tiết kiệm chi phí đầu tư phần cứng cho doanh nghiệp.
- Khả năng tách biệt hoạt động DHCP (DHCP server) và qui tắc tường lửa cho mỗi LAN ảo được tạo.

## Giao diện quản trị đồ họa khoa học thuận tiện cho việc quản lý

**GAC9500** tích hợp giao diện quản trị người dùng (nền tảng web) khoa học, thân thiện. Nhà quản trị dễ dàng sử dụng thiết bị cho việc tạo lập, quản lý, kiểm soát và bảo an hạ tầng mạng nhanh chóng, hiệu quả.

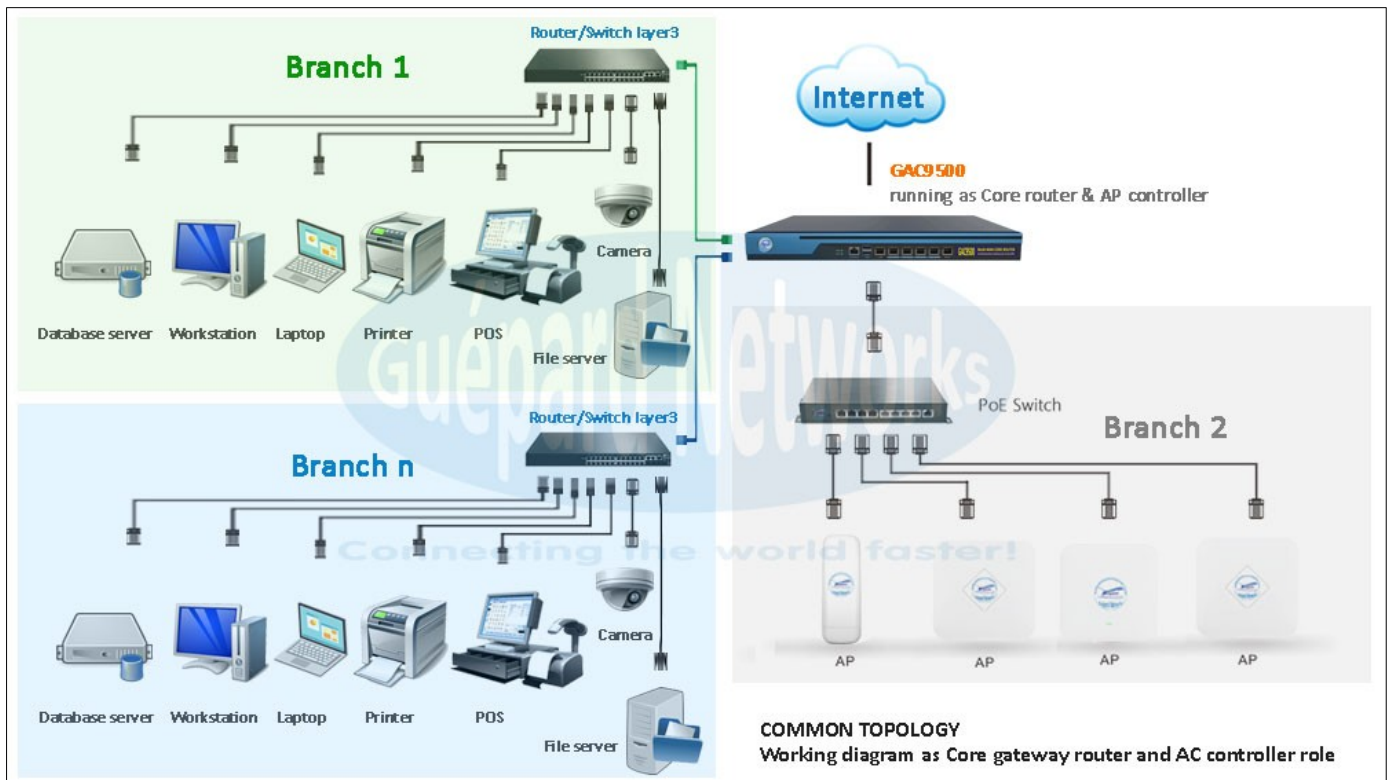
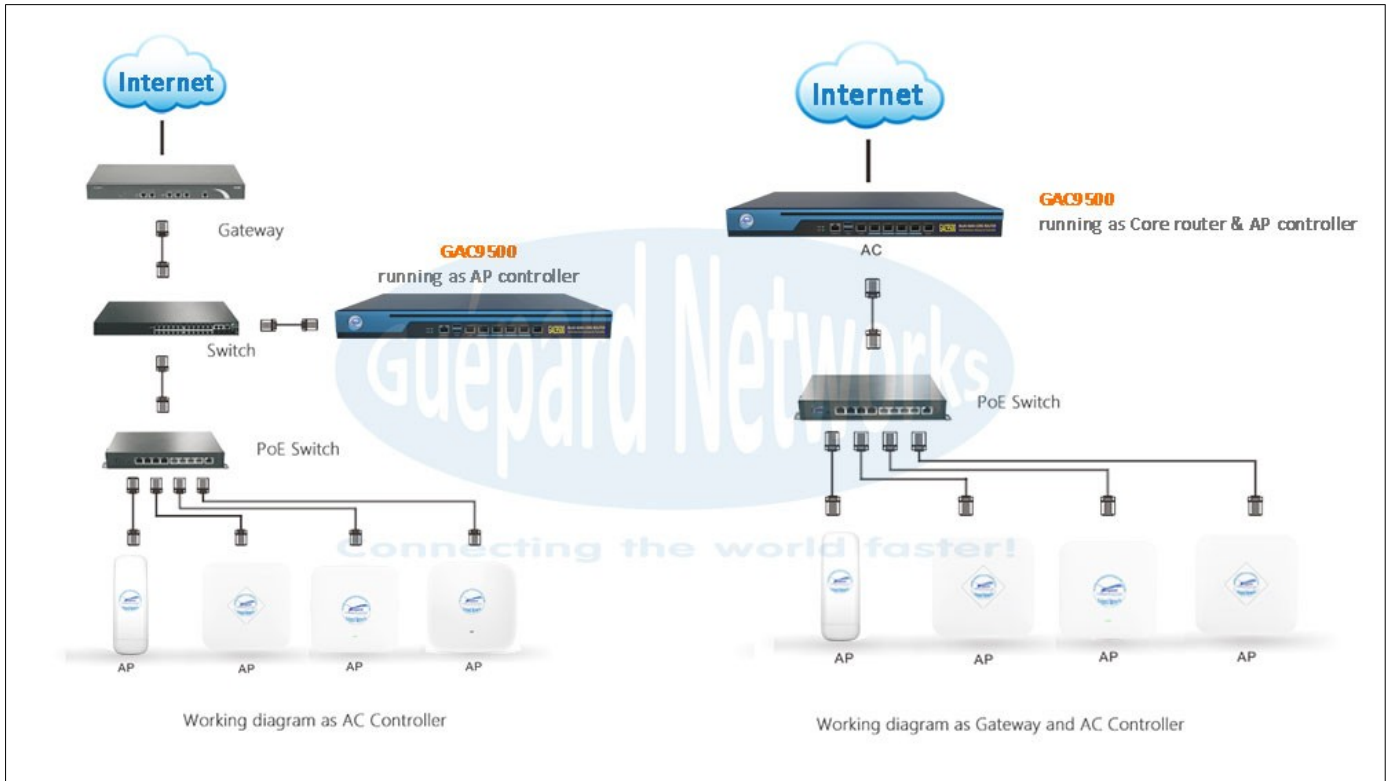


Giao diện quản trị thống kê chi tiết tình trạng cổng mạng, các kết nối, lưu lượng, người dùng, định tuyến... sống động, rõ ràng.





**Cấu trúc mạng**



**GAC9500** có khả năng chạy độc lập như một cổng truy cập lõi - định tuyến lõi hoặc bộ điều khiển thiết bị điểm truy cập (*access point*) hoặc bao gồm tất cả tính năng. Tùy thuộc vào nhu cầu sử dụng và lựa chọn cấu hình mạng doanh nghiệp thực tế mà nhà quản trị mạng tùy nghi thiết lập.

## Thông số kỹ thuật thiết bị

PHẦN CỨNG	
CPU	Intel (2 cores/ 2 threads) 1 MB L2 Cache 2.41 GHz - 2.58 Burst
Memory/SSD	2 GB DDR3 RAM/8 GB
Interface (6 x Gigabit Ethernet Port)	Cổng LAN: 4 x 10/100M/1000M RJ45 port (Auto MDI/MDIX) Console: 1 x console port
	Cổng WAN: 2 x 10/100M/1000M RJ45 port (có thể tăng lên 04 WAN với chức năng physical port definition trên phần mềm)
	Cổng USB: 2 cổng USB 2.0
Đèn chỉ báo LED	Power: nguồn, HDD: ổ cứng
Giải nhiệt	Vỏ kim loại tản nhiệt + Quạt làm mát
Nguồn/Công suất	100-240V ~ 50/60Hz Max 50W với nối đất chống sét lan truyền
Kích cỡ/ Khối lượng	1U Rack: 440 mm X 300 mm X 44 mm; ~5.0 Kg
KHẢ NĂNG VẬN HÀNH	
Core Gateway Router	<b>Khả năng chịu tải 200,000 phiên kết nối đồng thời</b> với đầy đủ chức năng thiết lập WAN/LAN/VLAN và định tuyến
Quản trị tập trung	Khả năng quản trị tập trung (tự phát hiện AP trong hệ thống) <b>Quản lý tối đa: 512 APs</b> <b>Quản lý tối đa: 512 người dùng</b>
Thiết lập hệ thống mạng	Trên giao diện quản trị đồ họa nền tảng Web
Giám sát hệ thống mạng	Giám sát và liệt kê tình trạng clients/users/AP thời gian thực; thao đổi tự động tình trạng AP (đang hoạt động hoặc ngưng hoạt động)
QoS	Tình trạng/ thiết lập băng thông upstream & downstream/ IP range of bandwidth/MAC/ Max bandwidth smart/rules/free; Giới hạn băng thông: IP-based, Safeguard/Restrict bandwidth;
Bảo mật	Lọc IP/Port; Lọc MAC; Lọc URL; Port Forwarding; DMZ Settings; Bảo vệ tấn công từ bên trong; Bên ngoài, prohibited to PING/ Extranet login; DHCP/Loop Detection, ARP defense
Nhiệt độ	Vận hành: 0°C~50°C/ Lưu trữ: 0°C ~ 70°C
Độ ẩm	Độ ẩm khi lưu trữ : 5%~90%RH (Không bị ngưng tụ)
CÔNG NGHỆ & CHẤT LƯỢNG	
TÍCH HỢP CÔNG NGHỆ MẠNG CAO CẤP NHẤT HIỆN NAY <b>CHÍNH SÁCH BẢO HÀNH 2 NĂM KÈM DỊCH VỤ HỖ TRỢ TỪ XA</b> 100% THIẾT BỊ ĐƯỢC KIỂM TRA KỸ THUẬT 2 LẦN TRƯỚC KHI XUẤT XƯỞNG	
<b>GUÉPARD NETWORKS™ Inspired of French</b> THIẾT BỊ SỬ DỤNG LINH KIỆN TỪ NHỮNG NHÀ SẢN XUẤT DANH TIẾNG (QUALCOMM, INTEL, MEDIATEK, TDK ...) Lắp ráp tại Trung Hoa	
ĐÓNG GÓI	
Bộ thiết bị Guépard GAC9500/ Cáp nguồn/ Bộ bắt lên Rack/ Tài liệu hướng dẫn/ Phiếu bảo hành	